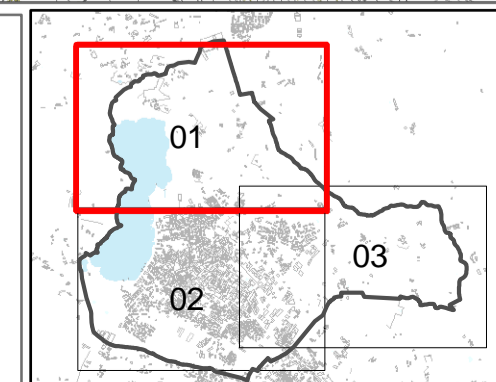


Pla Especial de protecció de Patrimoni

- Bé protegit PEPP
- CU Conjunts urbans
- ER Edificis religiosos
- M Masos
- EC Edificis civils
- EI Edificis industrials
- IC Infraestructures civils
- A Jaciments arqueològics
- Bé protegit PEPP_IC2
- Entorn de protecció PEPP

Catàleg de masies i cases rurals

- ★ Habitages en Sòl no Urbanitzable
- ★ Masies i cases rurals
- ★ MA Masies disseminats
- ★ US Veïnat de Mas Usall
- ★ PD Veïnat de Puigpaller de dalt
- ★ PB Veïnat de Puigpaller de baix
- ★ LI Veïnat de Lió
- ★ MR Veïnat de Mas Riera



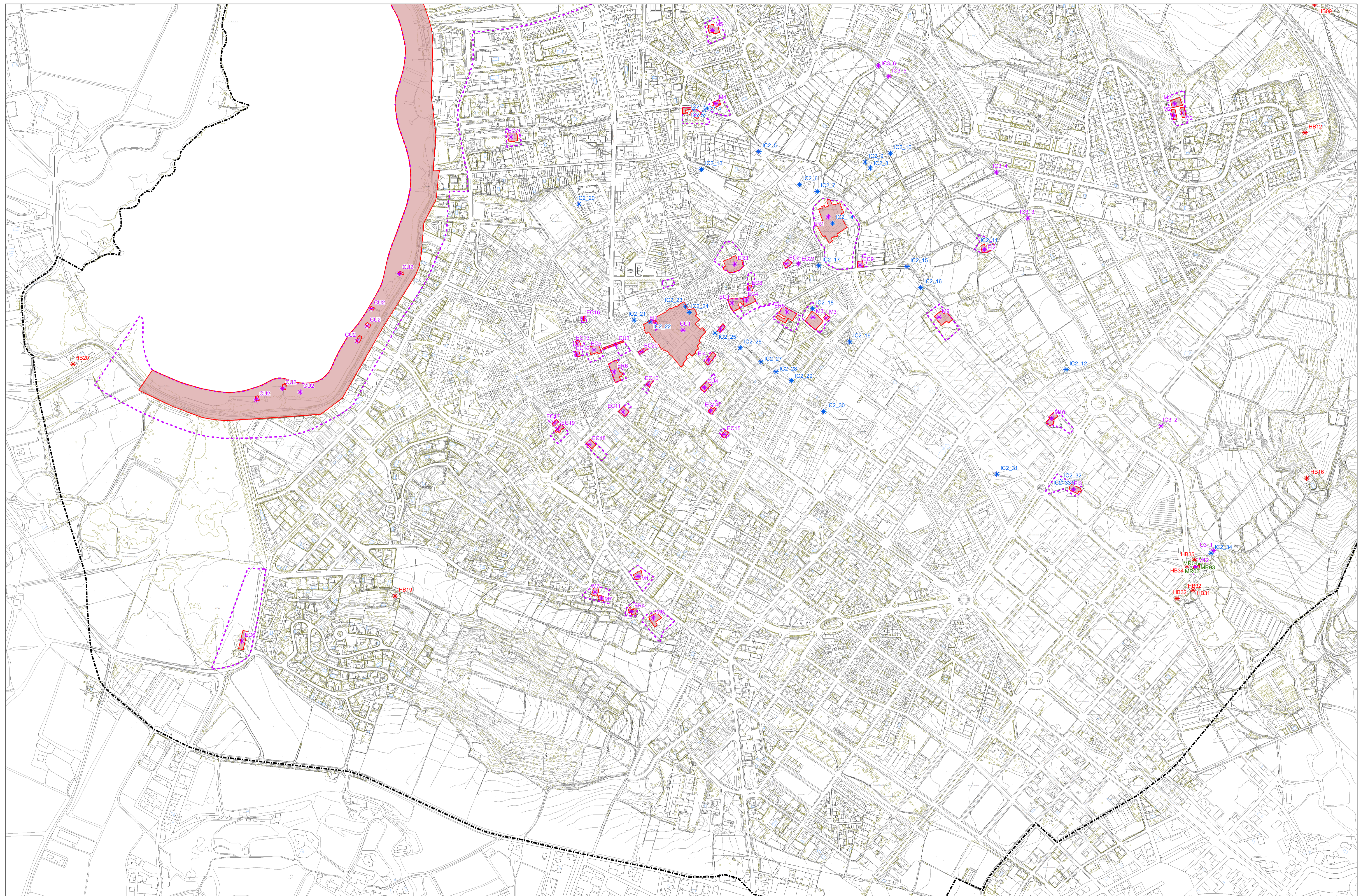
PLA D'ORDENACIÓ URBANÍSTICA MUNICIPAL

Ajuntament de Banyoles

Document d'aprovació provisional. Agost 2020

I. Planòls informació
 I.11. Protecció patrimoni i catàleg masies i cases rurals
 01

Escala: A1: 1:4.000
 A3: 1:8.000
 Equip redactor: Font-Viñolas arquitectes SLP

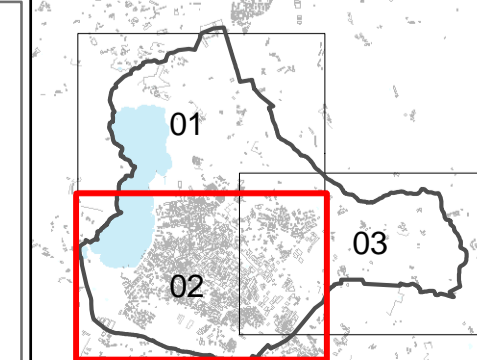


Pla Especial de protecció de Patrimoni

- Bé protegit PEPP
- CU Conjunts urbans
- ER Edificis religiosos
- M Masos
- EC Edificis civils
- EI Edificis industrials
- IC Infraestructures civils
- A Jaciments arqueològics
- Bé protegit PEPP_IC2
- Entorn de protecció PEPP

Catàleg de masies i cases rurals

- Habitages en Sòl no Urbanitzable
- Masies i cases rurals
- MA Masies disseminats
- US Veïnat de Mas Usall
- PD Veïnat de Puigpaller de dalt
- PB Veïnat de Puigpaller de baix
- LI Veïnat de Lió
- MR Veïnat de Mas Riera



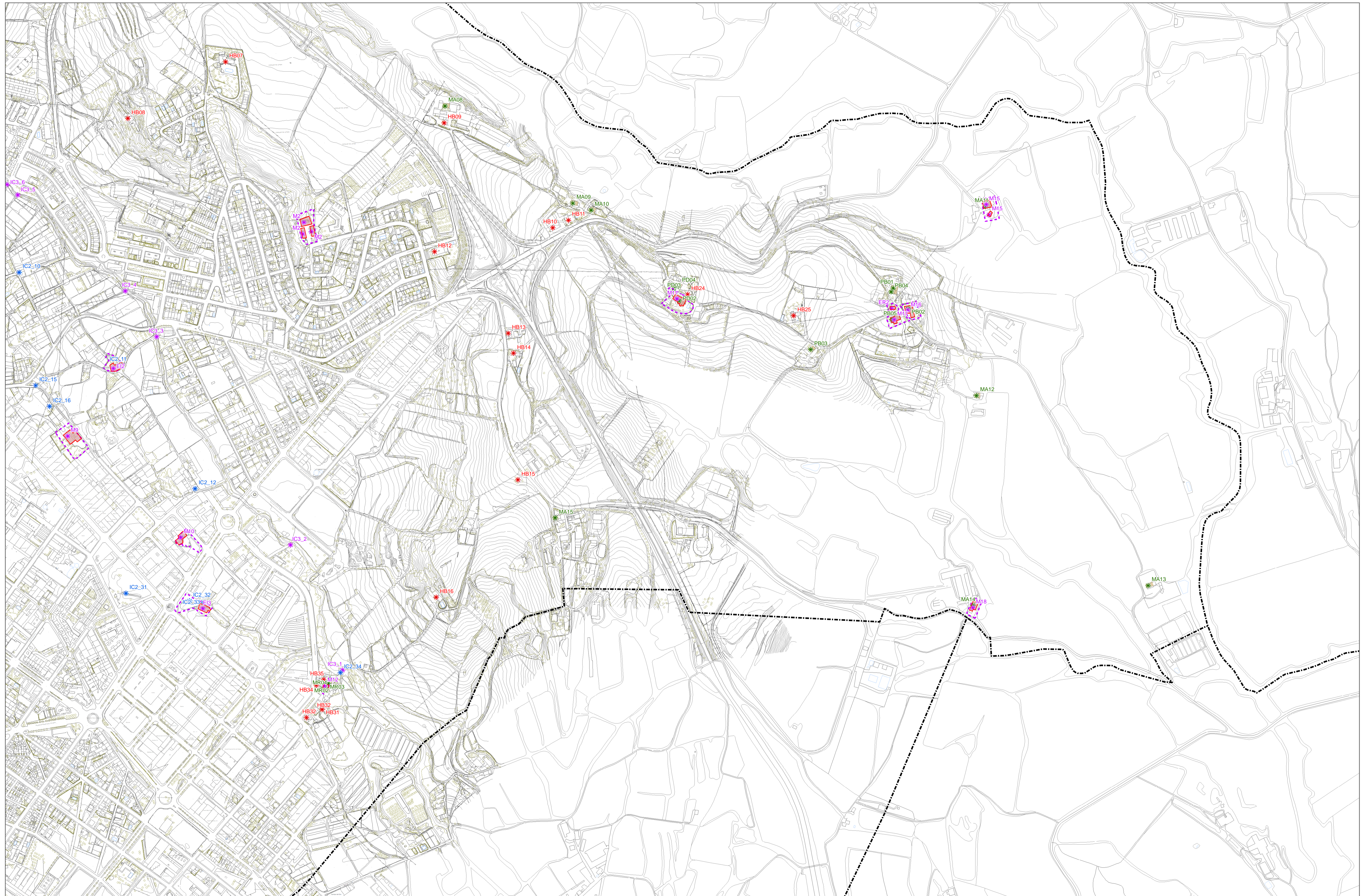
PLA D'ORDENACIÓ URBANÍSTICA MUNICIPAL

Ajuntament de Banyoles

Document d'aprovació provisional. Agost 2020.

I. Planòls informació
 1.11. Protecció patrimoni i catàleg masies i cases rurals
 02

Escala: A1: 1:4.000
 A3: 1:8.000
 Equip redactor: Font-Viñolas arquitectes SLP

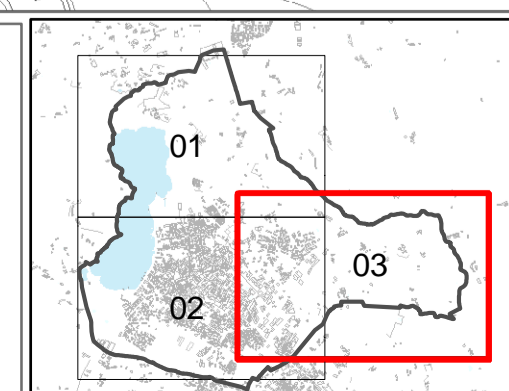


Pla Especial de protecció de Patrimoni

- Bé protegit PEPP
- CU Conjunts urbans
- ER Edificis religiosos
- M Masos
- EC Edificis civils
- EI Edificis industrials
- IC Infraestructures civils
- A Jaciments arqueològics
- Bé protegit PEPP, IC2
- Entorn de protecció PEPP

Catàleg de masies i cases rurals

- Habitatges en Sòl no Urbanitzable
- Masies i cases rurals
- MA Masies disseminats
- US Veïnat de Mas Usall
- PD Veïnat de Puigpalter de dalt
- PB Veïnat de Puigpalter de baix
- LI Veïnat de Lió
- MR Veïnat de Mas Riera



PLA D'ORDENACIÓ URBANÍSTICA MUNICIPAL

Ajuntament de Banyoles

Document d'aprovació Provisional, Agost 2020

I. Planòls informació
 I.11. Protecció patrimoni i catàleg masies i cases rurals
 03

Escala: A1: 1:4.000
 A3: 1:8.000
 Equip redactor: Font-Viñolas arquitectes SLP